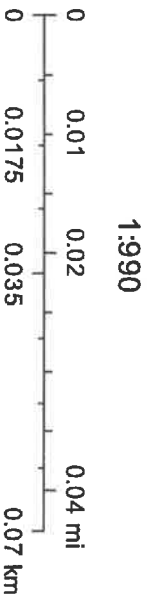
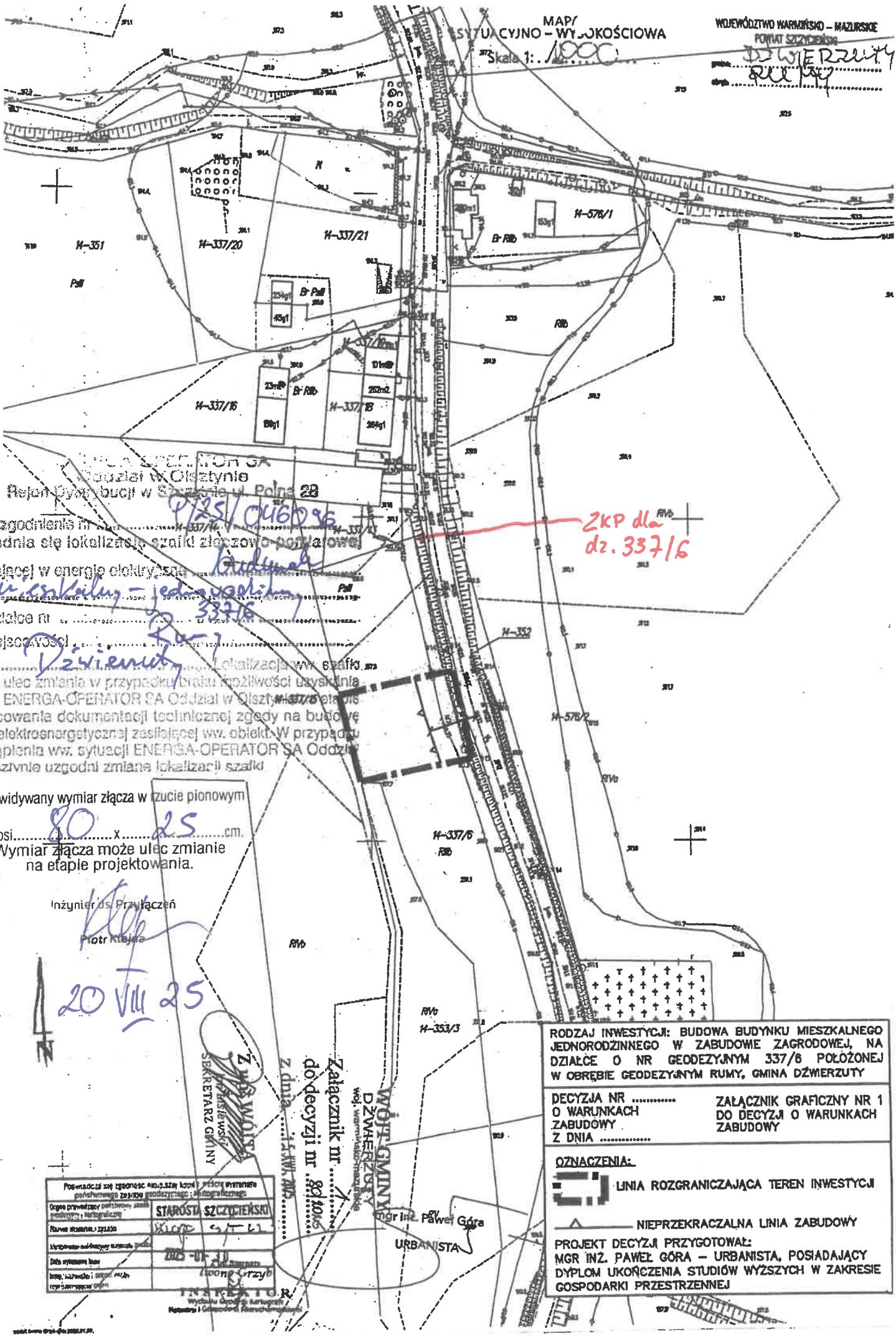




June 10, 2025





MAPA SYTUACYJNO - WYKOSCIOWA

Skala 1: 1000

WOJEWÓDZTWO HAWKISKO - MAZURSKIE  
POWIAT SZCZECIENSKI  
DZWIERSZUTY

Uzgodnienia i  
uzgodnienia się lokalizacji szafki złączowej ponarowej  
zasilającej w energię elektryczną  
na działce nr  
w miejscowości

gm. ... Lokalizacja ww. szafki  
może ulec zmianie w przypadku braku możliwości uzyskania  
przez ENERGA-OPERATOR SA Oddział w Olsztynie  
opracowanie dokumentacji technicznej zgody na budowę  
sieci elektroenergetycznej zasilającej ww. obiekt. W przypadku  
wystąpienia ww. sytuacji ENERGA-OPERATOR SA Oddział  
w Olsztynie uzgodni zmianę lokalizacji szafki

rozwidływany wymiar złącza w rzucie pionowym  
wynosi 80 x 25 cm.  
Wymiar złącza może ulec zmianie  
na etapie projektowania.

Inżynier ds. Przyłączeń

Piotr Kieja

20 VIII 25

Pozwiedzić się zgodność z obowiązującymi przepisami	STAROSTA SZCZECIENSKI
Ogłoszenie o budowie, planie budowy, planie budowy	KLUCZ
Plan budowy, plan budowy	KLUCZ
Plan budowy, plan budowy	KLUCZ
Data wydania	2025-08-20
Wzrost, waga, kolor włosów	KLUCZ
Wzrost, waga, kolor włosów	KLUCZ

WÓJCIŁA  
SEKRETARZ GMINY

Załącznik nr  
do decyzji nr 8810/6  
z dnia 15.08.2025

WÓJCIŁA  
DZWIERSZUTY

mgr inż. Paweł Góra  
URBANISTA

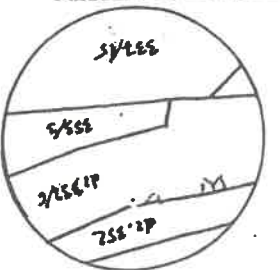
RODZAJ INWESTYCJI: BUDOWA BUDYNKU MIESZKALNEGO  
JEDNORODZINNEGO W ZABUDOWIE ZAGRODOWEJ, NA  
DZIAŁCE O NR GEODEZYJNYM 337/8 POŁOŻONEJ  
W OBRĘBIE GEODEZYJNYM RUMY, GMINA DZWIERSZUTY

DECYZJA NR ..... ZAŁĄCZNIK GRAFICZNY NR 1  
O WARUNKACH ZABUDOWY DO DECYZJI O WARUNKACH  
Z DZIA ..... ZABUDOWY

OZNACZENIA:  
[Symbol] LINIA ROZGRANICZAJĄCA TEREN INWESTYCJI  
[Symbol] NIEPRZEKACZALNA LINIA ZABUDOWY  
PROJEKT DECYZJI PRZYGOTOWAŁ:  
MGR INŻ. PAWEŁ GÓRA - URBANISTA, POSIADAJĄCY  
DYPLOM UKOŃCZENIA STUDIÓW WYŻSZYCH W ZAKRESIE  
GOSPODARKI PRZESTRZENNEJ



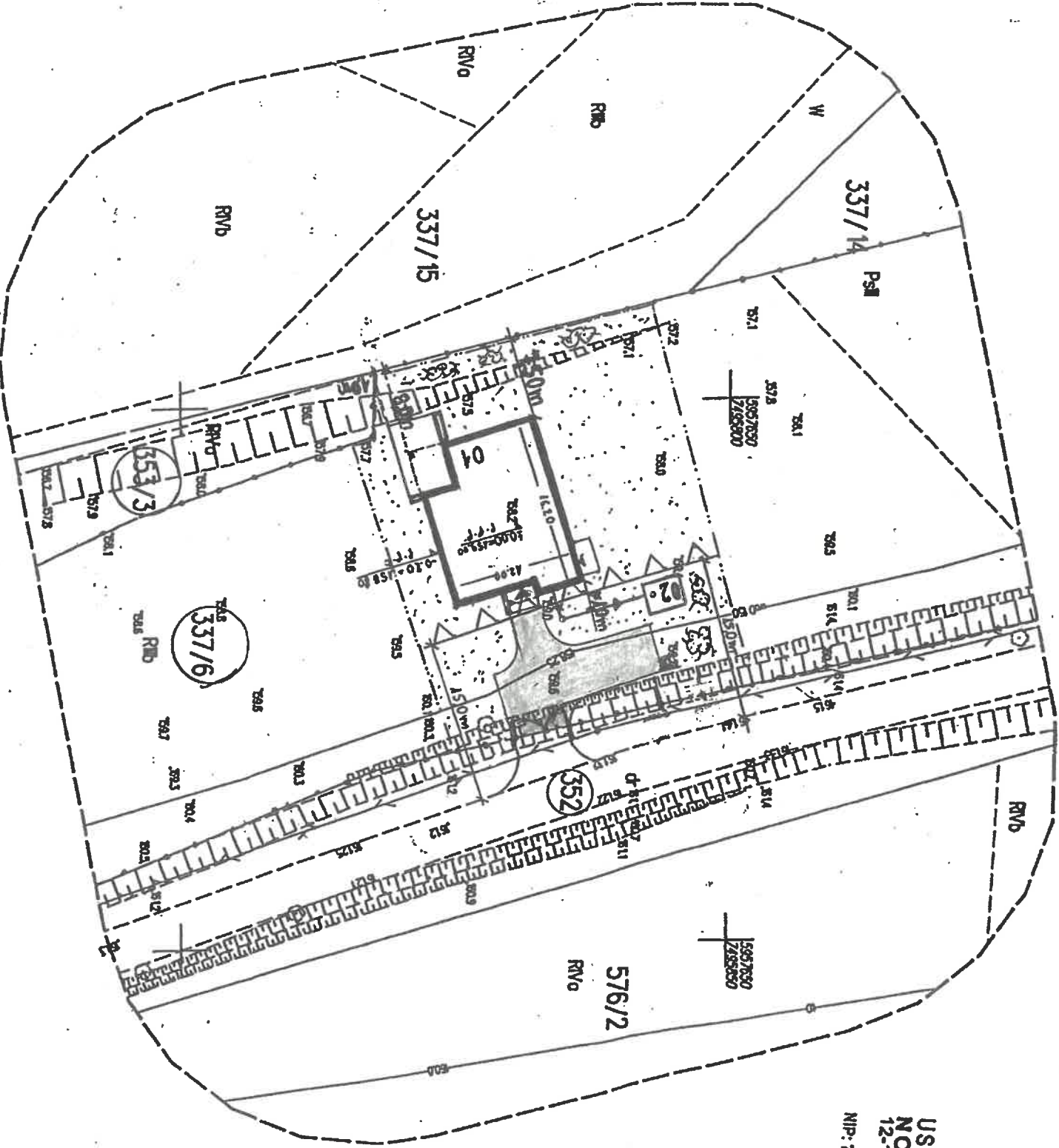
MAPA DO CELÓW PROJEKTOWYCH	
Oznaczenie kancelaryjne zgłoszenia pracy geodezyjnej	Ge.6641.1026.2025
Jednostka ewidencyjna	281702 2
Opis ewidencyjny	Rm. Dzierżawy 0014
Działka ewidencyjna	Nazwa Rumy 337/6
Skala mapy	1:500
Nazwa układu współrzędnych	2000
Współrzędne punktu	PL-EVRF2007-NH 720720.1314
Oznaczenie granic obszaru, który był przedmiotem aktualizacji	-----
Służebności gruntuwe mające wpływ na zagospodarowanie gruntów zlokalizowanych w granicach projektowanej inwestycji	Nie badano obciążen gruntów pod względem służebności
Kontur użytku gruntowego, który nie jest ujawniony w bazie danych ewidencji gruntów i budynków	Brak
Nieprzekraczalna linia zabudowy zgodnie z decyzją o warunkach zabudowy	AAAAA
Opis planu geodezyjnego	Pieczątka firmowa
mgr inż. Radosław Cęcot imię i nazwisko, licencjonista oraz data podpisu geodezyjnego uprawniającego	



21162

GEODETA I PRACOWNIK  
podpis kierownika prac  
mgr inż. Radosław Cęcot  
tel. 791 109 659

Oświadczam, że opart techniczny zawierający rezultaty pracy geodezyjnej, wykonanej przez firmę „Usługi Geodezyjne Nowocinscy S.C.”, zgłoszonej pod numerem Ge.6641.1026.2025 w Starostwie Powiatowym w Szczepanie, otrzymał w dniu 24.04.2025 r. pozytywny wynik weryfikacji nr Ge.6641.1026.2025 i Opert techniczny został przyjęty do Powiatowego Zasobu Geodezyjnego i Kartograficznego i otrzymał identyfikator materiału znanego nr P2817.2025.903. Jednocześnie informuję, że jestem świadomy odpowiedzialności karnej za złożenie fałszywego oświadczenia.



USŁUGI GEODEZYJNE  
NOWOCINSCY S.C.  
12-130 Pabym, ul. Rynek 21  
tel. 784 375 877  
NIP: 7451853228 REGON: 386443651